



Association **Mémoire de l'Avenir**

Parrainée par Monsieur Pierre SCHAPIRA, Adjoint au Maire de Paris, Soutenue par Monsieur Christophe GIRARD, Adjoint chargé de la culture **présente**

[MÉ]tissages

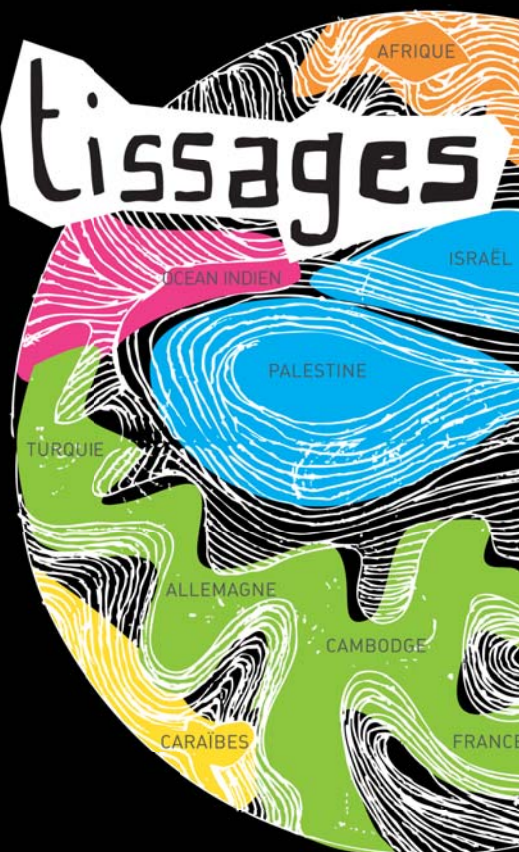
Une manifestation artistique
pluridisciplinaire et interculturelle

Vernissage le **mardi 16 juin 2009**

Du **mercredi 17 juin** ...
... au **samedi 11 juillet**

Diffusée dans cinq lieux
du quartier de la Goutte d'Or
et de Belleville :

Institut des Cultures d'Islam
Espace Mémoire de l'Avenir
Lavoir Moderne Parisien
Olympic Café
Saraaba



Mémoire de l'Avenir
Ressource artistique
et culturelle
d'un monde sans frontière



◆◆ L'ASSOCIATION MEMOIRE DE L'AVENIR présente ◆◆

ART ■■■ CULTURE ■■■ IDENTITE ■■■ MEMOIRE ■■■

[Mé]tissages

◆◆ Une manifestation pluridisciplinaire et interculturelle ◆◆

CETTE MANIFESTATION EST UN TEMPS DE PARTAGE DES OEUVRES REALISEES EN 2008-2009 AU COURS DES RENCONTRES ARTISTIQUES ET CULTURELLES DEVELOPPEES PAR MEMOIRE DE L'AVENIR AU PROFIT DE FEMMES ET D'ADOLESCENTS EN ILE-DE-FRANCE, ALLEMAGNE, ISRAËL, PALESTINE ET TURQUIE.

VALORISER L'EXPRESSION DE CETTE RECHERCHE CRÉATIVE, C'EST LA RENDRE VISIBLE DANS UN ESPACE PUBLIC ET PROVOQUER DES RÉACTIONS SUR LES THÈMES QU'ELLE ABORDE.

[Mé]tissages veut rendre compte des aspects culturels, géographiques, historiques et humains, à travers les présentations et les tendances de la création artistique au sens large du terme. Plus que jamais, l'expression artistique apporte aujourd'hui des clés de lecture sur les sociétés et leurs évolutions.

L'objet de cette exposition est d'illustrer la diversité culturelle en associant les créations d'adolescents et de femmes et les œuvres d'artistes euro-méditerranéens engagés sur le terrain.

Cette manifestation vise à changer notre regard et mettre fin à toute une série d'idées préconçues sur les cultures des uns et des autres. Le but est de dépasser les frontières que l'art moderne a délimitées dans l'expression artistique et de privilégier le message intuitif et sensible émergeant de la contemporanéité.

L'ART EST LA CONSTRUCTION D'UN FUTUR DONT LA MÉMOIRE EST LE MATÉRIAU VIVANT. DE CETTE MANIÈRE, NOUS CRÉERONS UNE MÉMOIRE POUR L'AVENIR, UNE MÉMOIRE DE L'AVENIR.

« C'est sur le métissage que se fonde la civilisation de demain »

Salah Stetié

« Salah Stetié (...) transformera le mot métissage en tissage, vocable qui affirme plus clairement encore que la trame et la lice ne sauraient exister l'une sans l'autre »¹

Samaha Khour

¹ Samaha Khour, Professeur d'histoire de l'Orient arabe et directeur de l'Institut d'études orientales (IDEO), dans l'Université Michel de Montaigne Bordeaux 3 - http://www.u-bordeaux3.fr/vie_du_campus2/interviews.html





[Mé]tissages

« Le mot culture est, selon l'expression de Heinz von Foerster, le plus vicieux des caméléons conceptuels. Il a un sens *anthropologique* (il concerne tout ce qui est acquis et non inné), un sens *sociologique* (comme culture d'une société ou d'une ethnie donnée) et un sens *élitiste* («culture des cultivés», humanités, philosophie, arts, etc.) Et nous basculons inconsciemment en permanence d'un sens à l'autre.

On ne connaît la culture qu'à travers les cultures, le langage qu'à travers les langues, la musique qu'à travers les musiques. C'est-à-dire que la relation entre l'unité et la diversité est inséparable. Ceux qui ne voient que la diversité occultent l'unité humaine; ceux qui ne voient que l'unité occultent la diversité humaine.

Une culture riche est une culture qui, à la fois, sauvegarde et intègre. C'est une culture à la fois ouverte et fermée. (...)

D'où ce paradoxe qui sera celui du XXI^e siècle: il faut à la fois préserver et ouvrir les cultures. Cela n'a, du reste, rien de novateur, car à la source de toutes les cultures, y compris celles qui semblent les plus singulières, il y a rencontre, association, syncrétisme, métissage. Toutes les cultures ont une possibilité d'assimiler en elles ce qui leur est d'abord étranger, du moins jusqu'à un certain seuil, variable selon leur vitalité, et au-delà duquel ce sont elles qui se font assimiler et/ou désintégrer.

Ainsi, selon un double impératif complexe dont nous ne pouvons annuler la contradiction interne – mais cette contradiction peut-elle être dépassée et n'est-elle pas nécessaire à la vie même des cultures? – nous devons en même temps défendre les singularités culturelles et promouvoir les hybridations et les métissages. Il nous faut lier la sauvegarde des identités et la propagation d'une universalité métisse ou cosmopolite, qui tend à détruire ces identités. (...)

L'humanité est à la fois une et multiple. Sa richesse est dans la diversité des cultures, mais nous pouvons et devons communiquer les uns les autres dans la même identité terrienne. C'est en devenant vraiment citoyens du monde, partageant une même culture aux cent fleurs, que nous deviendrons vigilants et respectueux des héritages culturels. »

Edgar Morin

Culture & cultures. Les chantiers de l'ethno. Sous la direction de Réda Benkirane et d'Erica Deuber Ziegler
Gollion: Infolio éditions / Genève: Musée d'ethnographie, coll. tabou 3, 2006.

LE MÉTISSAGE EST UNE PASSERELLE : ENTRE CONTINENTS, CULTURES, CIVILISATIONS, TEMPS... LA CULTURE EST UN VOYAGE DANS LE MONDE, À TRAVERS LA PAROLE D'HOMMES, DE FEMMES, D'ENFANTS ET D'ARTISTES.

A travers la pratique artistique, nous pouvons illustrer un schéma général de communication (le corps, l'habitat, les nourritures, les cérémonies, les formes, les couleurs, les motifs...) qui transcende toutes les différences. Elle permet de mieux comprendre nos traits communs, nos symboles et langages, nos cultures et nos choix de civilisation ainsi que nos choix à venir.



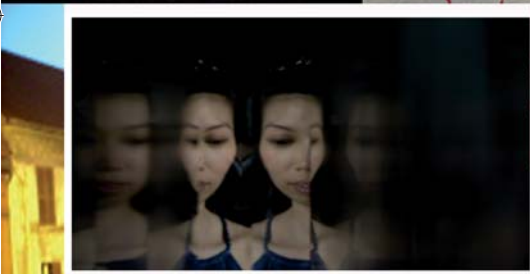


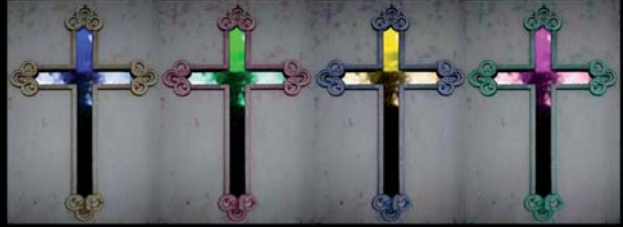
La cloison bleue

joana

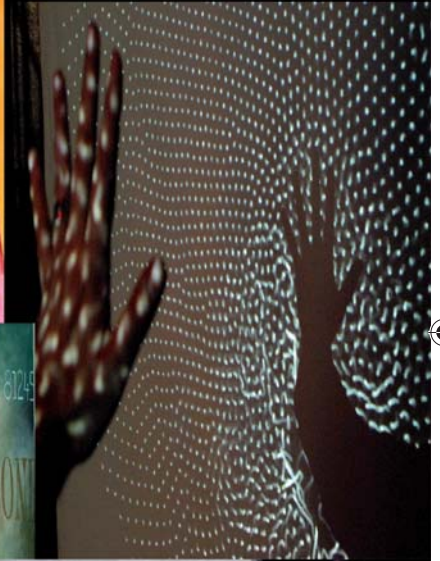
pas pour moi!

Val d'Oise - Seine et Marne





France





L'Association **Mémoire de l'Avenir**

« Mémoire de l'Avenir », créée en 2003 par l'artiste plasticienne Margalit Berriet, est une association apolitique et aconfessionnelle. Ses objectifs sont de sensibiliser et de développer, à travers un regard et une expression artistique pluridisciplinaires, des outils de réflexion, de respect et d'écoute propice à la reconnaissance de l'autre dans sa différence

L'association intervient au niveau national et international auprès d'un large public : jeunes issus de quartiers défavorisés (écoles, centres d'animation...), publics d'origine (im)migrée, femmes en situation d'isolement social (centres sociaux), salariés d'entreprises et intervenants sociaux.

Notre programme d'actions artistiques et culturelles au cours duquel chacun peut s'exprimer librement, ambitionne d'éveiller la curiosité au profit d'une connaissance et d'une écoute sensible et de favoriser un mode de communication transversal, qui soit à la fois constructif et créatif.

Nos dispositifs, à vocation pédagogique, se fondent sur l'identification des éléments culturels universels, à partir desquels les divergences, convergences, apports mutuels et modes de diffusion sont étudiés.

NOTRE OBJECTIF EST D'APPRÉHENDER POSITIVEMENT L'AUTRE ET DE VALORISER LA DIVERSITÉ INTERCULTURELLE D'UN GROUPE.

Désireuse de fédérer les énergies et de mutualiser les expériences, l'association « Mémoire de l'Avenir » mobilise les compétences d'artistes contemporains et de chercheurs de l'espace euro-méditerranéen afin de créer des outils pédagogiques et des manifestations artistiques singulières.

Nos recherches sur le patrimoine culturel nous ont amenés à conclure, comme l'affirme Emmanuel Anati dans La religion des origines, que « les différentes expressions artistiques des phases les plus anciennes, dans le monde entier, illustrent une typologie similaire, le même choix thématique, les mêmes types d'associations. Même le style s'inscrit fondamentalement dans une même gamme limitée de variantes. Il semble donc justifié de parler d'un langage visuel unique, d'une même logique, d'une même structure d'association d'idées et d'un symbolisme universel qui constitueraient l'essence mentale même de l'Homme dont l'empreinte, sous la forme artistique, est gravée sur les parois rocheuses de toutes les terres atteintes par l'homme avant l'écriture».





LES SYMBOLES... UN VOYAGE DANS L'UNIVERS DES HOMMES... AFIN DE FAVORISER LA DÉCOUVERTE DE L'AUTRE ET RAPPROCHER LES INDIVIDUS.

Nous proposons une mise en perspective intuitive des signes et des symboles retrouvés sur l'ensemble des continents, en tenant compte du temps et du sens attribué par chaque culture individuelle et collective. Ce cheminement chronologique, géographique et culturel permet de mettre en relief une « racine » et une « grammaire » universelle et intuitive des symboles. Il permet aussi de voir de quelles façons la mobilité des hommes a influencé l'évolution de tous ces signes de communication et à crée la diversité.

Nos actions sont menées par un binôme d'artistes pluridisciplinaires (arts plastiques, photographie, multimédia, théâtre, danse, musique, contes, écritures...).

Notre méthodologie s'appuie notamment sur : le dialogue interculturel et une écoute sensible à l'égard des récits de vie, la création artistique d'œuvre individuelle et/ou collective et la conduite de visites aux musées du Quai Branly, du Centre Pompidou, de l' Institut du Monde Arabe, du Musée du Louvre. Pour aboutir à la mise en place d'une exposition internationale au sein d'un site culturel de référence.

Elle permet de développer la confiance en soi, de se situer dans son environnement, de mieux connaître les éléments qui constituent les cultures et de prendre conscience de la manière dont chacun d'entre nous est aussi producteur/victime de préjugés et de stéréotypes à l'égard des autres.

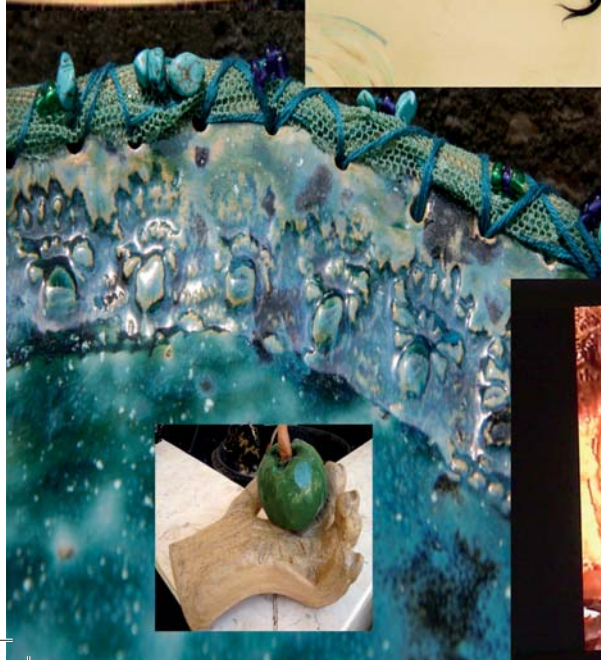
**DANS L'EXPRESSION ARTISTIQUE, IL N'Y A PAS D'ERREUR CAR IL EXISTE AUTANT DE REGARDS QUE D'INDIVIDUS.
CE QUE L'ON NOMME « ERREUR » EST EN FAIT UNE COMPOSANTE DE LA PERSONNALITÉ ET DE LA CRÉATION PROPRE
À CHACUN, C'EST EN CELA QUE LES OEUVRES SONT DIFFÉRENTES, SINGULIÈRES ET UNIQUES.**

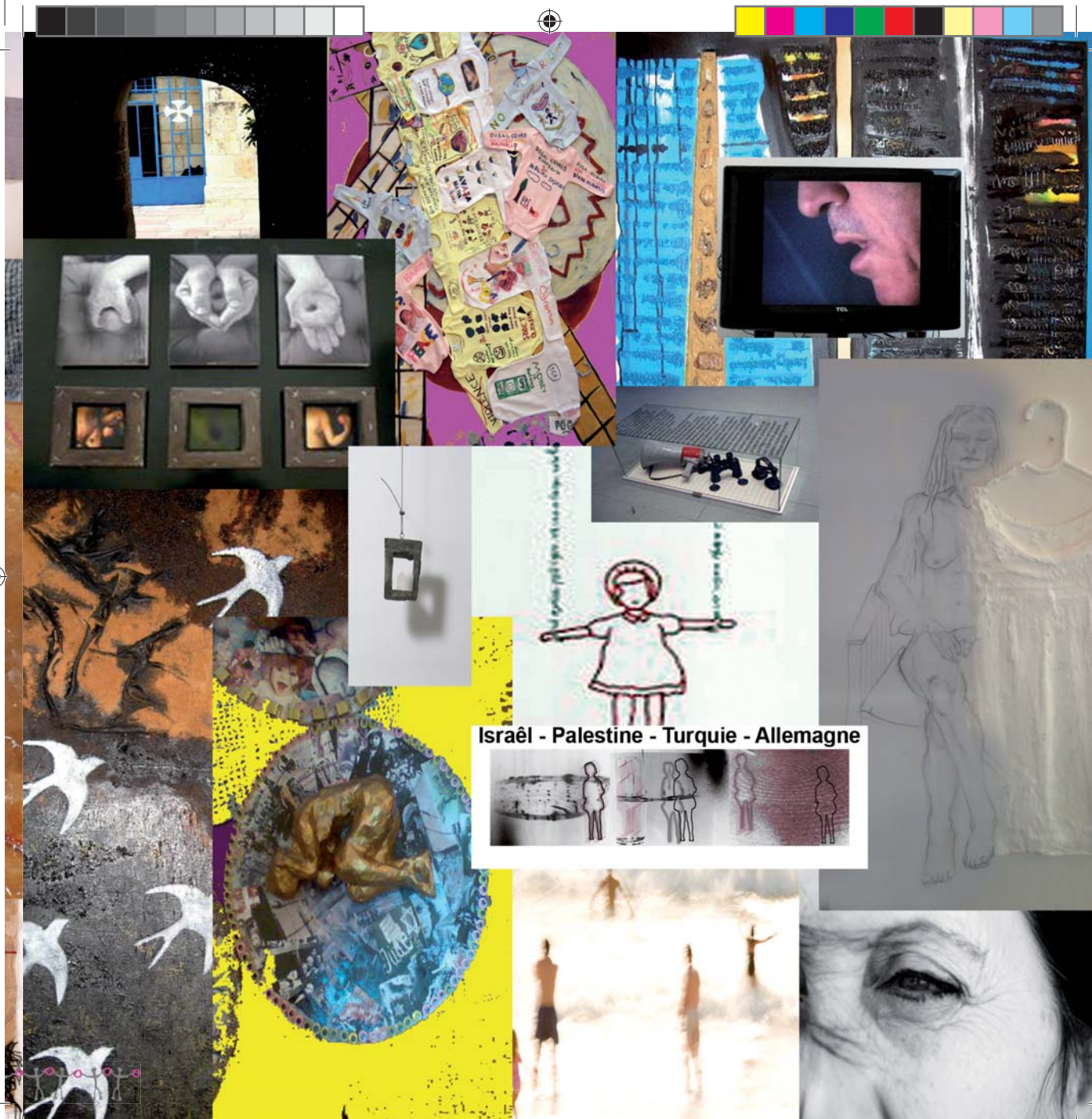
De nombreuses manifestations pluridisciplinaires sont régulièrement organisées par l'association. Les objectifs sont de valoriser l'image de tout un chacun -amateurs et professionnels- et de rendre compte de la diversité culturelle.

Elles sont présentées tout au long de l'année à Paris au sein de notre espace culturel, situé 45/47, rue Ramponeau dans le 20^{ème} arrondissement à Paris.

UN « NID DE CULTURE » OUVERT À TOUS, CHALEUREUX ET CONVIVAL,
DÉDIÉ AUX ARTS CONTEMPORAINS ET PRIVILÉGIANT
UNE DÉMARCHE INNOVANTE ET ORIGINALE.



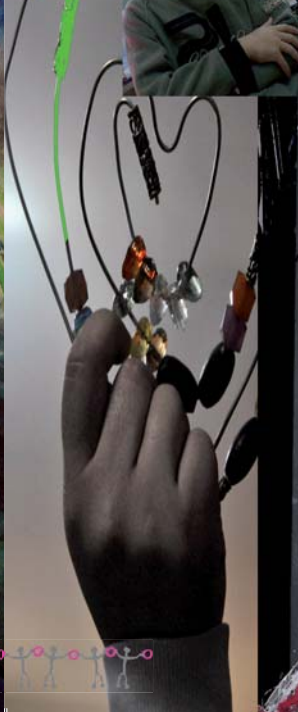




Israël - Palestine - Turquie - Allemagne



Stuttgart - Francfort - Heppenheim
Ankara - Battambang





Les Structures partenaires nationales :

Collège Clémenceau, Paris 18

Mesdames Dehamel, Despuech, Reguer,
Messieurs Tarragon et Bichaud

Collège Marie Curie, Paris 18

Mesdames Choemet, Ennault, Grubner, Khanzadian,
Maitre, Reich, Sez nec et Monsieur Fonteny

Lycée Colbert, Paris 10

Madame Gonguet et Monsieur Asselin

C.L. Pierre Curie, Moissy-Cramayel 77

Mesdames Willard et Porcher

Collège Pierre-André Houël, Romainville 93

Mesdames Dassy, Despert, Monsieur Herbillon

Collège Liberté, Drancy 93

Mesdames Grau et Grunenwald

Collège Lenain de Tillemont, Montreuil 93

Madame Lecordonnier et Monsieur Boukhelifa

Collège Pierre Brossolette, Bondy 93

Mesdames Abassy et Wegel

Collège La Justice, Cergy 95

Madame Karsenty et Monsieur Godfroy

Collège Carré Sainte Honorine, Taverny 95

Madame Cunéo

Collège Jean Bullant, Ecouen 95

Mesdames Dehon, et Memmi

Collège H. Guillaumet, Jouy le Moutier 95

Mesdames Francart et Le Bail

Collège Jean Lurçat, Sarcelles 95

Madame Parinot-Leconte

Les Structures partenaires internationales

Allemagne

Lycée Anna Schmidt, Francfort

Dorle Schmidt

Lycée Odenwaldschule, Heppenheim

Véronique Abancourt, Evi Breuer

Association wise e.V. - Uta Forstat

Galerie-zukunftslabor - Juliane Spitta

Cambodge

Orphelinat Hope of Children, Battambang - Lorna Collins

Israël - Palestine

L'école élémentaire *Golomb* & la Maison de retraite

Neve Eliezer, Tel-Aviv

Magen Avraham, Jaffa

Cochava Fatal Binyamin

Le réseau des écoles associées de l'UNESCO :

écoles Shaked, Raanana & El-Maged, Tira

Daniel Bar-Eli, Dr. Yael Harel, Carmela Goldglass, Amjad

Mansur, Husein Masarua, Osnat Shneider

Le Lycée technologique Atid, Julis

Le camp de réfugiés Deheishe, près de Bethléem

Khaled Zuhair Shaaban Al-Frarja

Eco-dôme, centre environnemental, Eilat

Rona Schapira

La galerie Katzé et le centre Naamat, Nahariya

Ayala Lescher Harel, Lee Rimon, Rivka Rachamim

Ecole Weitzman, Jaffa

Le studio de Ziv Peleg Ben Ze'ev, Tel-Aviv

One to One - Mmes Rita Ecker, Hedy Wax

Turquie

D-Atelier, Ankara

Alp Gani Oral, Melek Koray, Tuba Tiryaki

Les structures invitées

Collectif Fusion, Dominique Renaux, pour le

Collège Martin L.King, Villiers-le-Bel (95)

I.M.E. Bernadette Coursol, Montreuil (93)

Carole Ponthieu

Ecole Ofer, Haifa, Israël

Shula Shilon

Win-peace (Windows for peace), Israël-Palestine

Ruth Atzman

Les artistes accompagnant les actions de MDA

Rania Akel, Marion Augustin, Ophira Avissar,
Margalit Berriet, Bissao, Gregory Bonnault, Lorna
Collins, Nicolas Derolin, Ella Dilafé, Isabelle Diffre,
Cochava Fatal Benyamin, Estelle Fenech,
Bernadette Garulli, Didier Gauducheau, ElisaGertman,
Isabelle Gozard, ChristianGrandman, Jamal Hassan,
Heiko Hellwig, Jaime Jimenez, Melek Koray, Valérie
Lausnes, Marc-Antoine Legrand, Marianne Le Vexier,
Shmoulik Matalon, Alexia Martin, Native, Alp Gani
Oral, Lydia Palais, Zeevic Perez, SandrinePitarque,
Clotilde Prévost, Lee Rimon, Virginie Rodriguez,
Nathalie Senekies, Isabelle Sojfer,
Noga Spector, JulianeSpitta, Tchikioto, Tuba Tiryaki,
BéatriceTocheport, ZivPeleg Ben Ze'ev,
Déborah Zrihen.

Les artistes invités par MDA

Hannan Abu Hussien, Mohammed Al-Hawajari, Maa
Berriet & Daniel Schutze, Michal Crystal, Florence
Diffre, Yael Heller Chiskiyahu, Bothaina Milhem, Gadir
Natour, Nada Natour, Salman Natour, Avishag Nun,
Laure Poinot, Doron Polak, Carole Ponthieu, Shoshi
Shamir, Tzvia Shmuelevitch, ShulaTibor.





Financiers et partenaires 2008-2009

Ministère de la Culture DRAC Ile de France, Ministère du Travail, des Relations Sociales, de la Famille, de la Solidarité et de la Ville / Service du droit des Femmes, Région Ile-de-France, Conseil général du Val d'Oise, Conseil général de la Seine St Denis, Rectorat de Paris, ACSE. **Ville de Paris** : **DGRI** Délégation générale aux relations internationales, La mission égalité des chances, **DPVI** Délégation à la Politique de la Ville et à l'Intégration, **GIP** Groupement d'intérêt public pour la réussite éducative, Direction des Affaires culturelles, Direction des Affaires scolaires. **Fondations** : SNCF, Mac Donald, One to one, HSBC.

Partenaires multimédia et technique : UTRAM -TV LA LOCALE. **Les institutions culturelles partenaires pour les visites aux musées** : Musée du quai Branly, Musée du Louvre, Centre Georges Pompidou, Cité nationale de l'histoire de l'immigration, Institut du Monde Arabe, Institut des Cultures d'Islam.





Espace Mémoire de l'Avenir:

45 rue ramponeau – 75020 Paris

www.memoire-a-venir.org

09 51 17 18 75

Margalit BERRIET

Fondatrice & présidente

Mémoire de l'Avenir

Margalit.berriet@memoire-a-venir.org

+33 (0)6 83 09 28 90

Bureau

Florence Diffre, Secrétaire et Fred Sarah, Trésorier

France

Caroline Grienberger, projet éditorial cgrienen@free.fr

Bertille Pissavy-Yvernault, coordination & administration Bertille.mda@gmail.com

Livia Parnes, recherche/coordination projets en Israël Palestine, livia.mda@gmail.com

Deborah Zrihen, projets pédagogiques et de formations debo.mda@gmail.com

Israël – Palestine

The artists Museum, Doron Polak www.doronpolak.com

Rania Akel www.raniaart.com

Allemagne

Association wise e.V. - Uta Forstat <http://weltweite-news.blogspot.com>

Galerie-zukunftslabor - Juliane Spitta www.galerie-zukunftslabor.de

Turquie

Mr. Alp Gani Oral, D-Atelier Ankara <http://www.datelier.net>

Multimédia

Daniel Schutze et Jaime Jimenez

MDA & CREARTBOX 2009 ~ 04 94 59 75 57 ~ contact@creartbox.com

IMPRIMÉ PAR TESTA-IMPRIMERIE MC AVEC DES ENCREs VÉGÉTALES SUR PAPIER 50% RECYCLÉ ET 50% FSC - IMPRIM-VERT

