

# DOSSIER DE PRESSE

VISITE PRESSE : JEUDI 13 SEPTEMBRE : 15H



15  
09  
18  
-  
29  
09  
18

MÉMOIRE DE  
L'AVENIR

X

GALERIE LE  
SERPENT VERT

AU BORD  
DES  
MONDES

SOPHIE LÉCUYER  
BAPTISTE HERSOC  
DELPHINE CHAUVET  
JULIETTE BARBANÈGRE  
JOSEPH CALLIONI

# SOMMAIRE

Présentation de l'exposition .....	P. 3
Le projet de la galerie nomade Le Serpent Vert .....	p. 4
Les artistes .....	P. 5
Les oeuvres libres de droit pour la presse .....	P. 10
Contacts .....	P. 11

AU BORD DES MONDES  
15.09-29.09.2018

Mémoire de l'Avenir est heureuse de présenter la toute première exposition de lancement de la galerie nomade Le Serpent Vert : AU BORD DES MONDES du 15 au 29 septembre 2018.

### **La galerie Le Serpent Vert**

Créée par Michèle Laborde Barbanègre en 2017, La galerie explore le domaine de l'illustration et des arts graphiques. Son ambition est de faire mieux connaître et partager la sensibilité particulière, la singularité artistique et la pluralité des approches de ces artistes, illustrateurs, dessinateurs, graveurs, dont les expressions multiples s'entrecroisent et s'interpénètrent. La richesse et la diversité des formes, des intentions, des registres, des techniques, ouvrent à des espaces imaginaires et poétiques mobiles et foisonnants. Ces artistes nous invitent à des cheminements inattendus, à de complexes et profondes explorations d'une profusion de mondes.

Le serpent vert apporte un soutien sans but lucratif aux artistes.

**Cinq jeunes illustrateurs, dessinateurs, graveurs, Sophie Lécuyer, Baptiste Hersoc, Delphine Chauvet, Joseph Callioni et Juliette Barbanègre nous proposent leurs visions de ces explorations au « bord des mondes », de ces singulières traversées :**

Que se passe-t-il tout au bout, tout au bord, aux limites des contours des choses, lorsque les lignes se mélangent, et que se recomposent d'étranges créatures, en hybridation permanente? Le bord, c'est la ligne qui contient tout le début et toute la fin. C'est l'espace libre.

Belle occasion, bel exercice de transfiguration, quand l'image expose toute son énigme sans pour autant la livrer et nous entraîne alors à renouer avec notre propre imaginaire.

**Galerie le Serpent Vert**

**[www.galerieleserpentvert.com](http://www.galerieleserpentvert.com)**

AU BORD DES MONDES donne envie de se pencher, de partir en exploration, mais peut-être d'abord d'approcher le Monde, les mondes, pour découvrir les multiples sphères, physiques, métaphysiques, cosmiques, oniriques qui les composent.

A travers des paysages ou des scènes fantasmagoriques, les artistes présentés par la Galerie le Serpent vert illustrent des mondes, des rêves, des émotions de manière poétique et saisissante. Composées d'un langage et d'une grammaire propre à chacun d'eux, leurs œuvres nous transposent dans des univers à la fois étranges, irréels mais presque familiers. Convoquant de nouveaux espaces mentaux, elles nous amènent au bord de l'inattendu, au bord des mondes connus. L'exposition est une invitation à voir au-delà des choses, à traverser les frontières, à reconquérir les territoires de nos émotions archaïques, intimes et partagées. **Mémoire de l'Avenir**



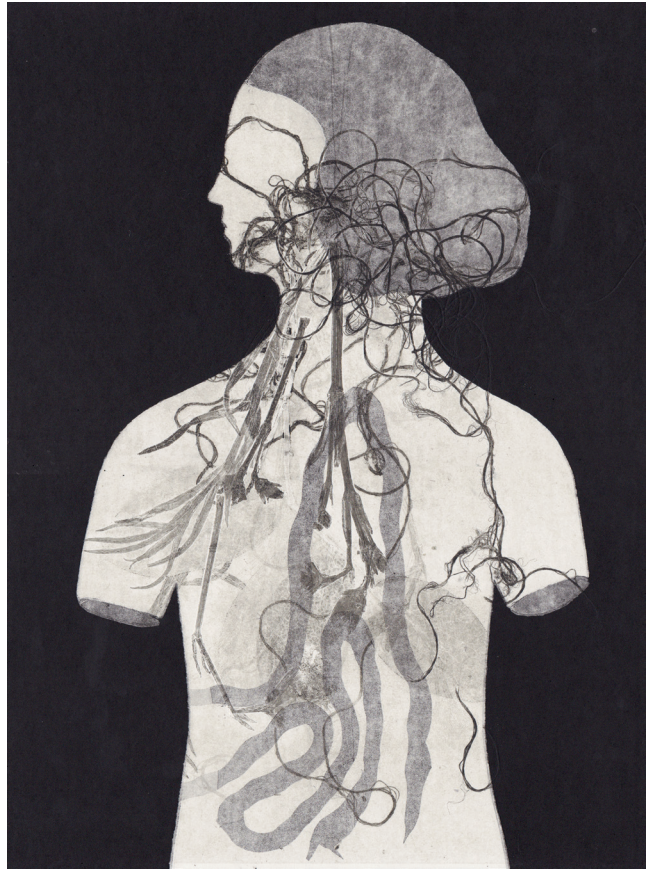
« Le serpent vert », célèbre conte de Goethe, nous emmène dans un cheminement poétique entre des mondes multiples, traversés par le questionnement de mystérieuses et fécondes allégories. Il offre ainsi un ordre imaginaire foisonnant et énigmatique dont chacun peut se saisir. Le serpent vert y figure le passage, la circulation entre les mondes, les formes, les significations.

**La galerie souhaite :**

- Promouvoir le travail de jeunes artistes du domaine des arts graphiques, illustrateurs, dessinateurs et graveurs dont les expressions s'entrecroisent et s'interpénètrent. La richesse des formes, des intentions, des registres, la mobilité entre leurs divers ordres dessinent une sensibilité, une singularité artistique qui doit être soulignée et montrée au-delà de la diversité des supports.
- Leur apporter un soutien en leur donnant la possibilité d'exposer et de vendre leurs originaux.
- Permettre aux amateurs d'art de découvrir un nouveau domaine et de se lancer dans la constitution d'une collection à prix abordable.

La galerie le serpent vert a été créée en novembre 2017 par Michèle Laborde Barbanègre ancienne magistrate et consultante internationale dans le domaine de la justice. A priori un parcours qui ne la destinait pas à créer une galerie d'art. Mais certains antécédents familiaux, un grand père dessinateur et aquarelliste, une mère peintre, tous deux amateurs mais passionnés et le besoin de la compagnie de l'art sous toutes ses formes au quotidien ont forgé une sensibilité particulière et la conviction de l'importance de l'art pour chacun. Pour finir, le parcours de ses deux filles illustratrices a approfondi sa perception du métier d'artiste et de ses difficultés. Tout cela s'est finalement conjugué et a fait naître l'envie de chercher une forme de soutien aux artistes. C'est ainsi qu'est née l'idée de la création d'une galerie spécialisée dans le domaine de l'illustration et des arts graphiques qui permettrait, aux jeunes artistes notamment, d'exposer facilement et à des conditions avantageuses. Les choix d'organisation en sont découlés, celui du statut associatif et de l'organisation nomade des expositions permettant d'explorer lieux et collaborations diverses.

## SOPHIE LÉCUYER



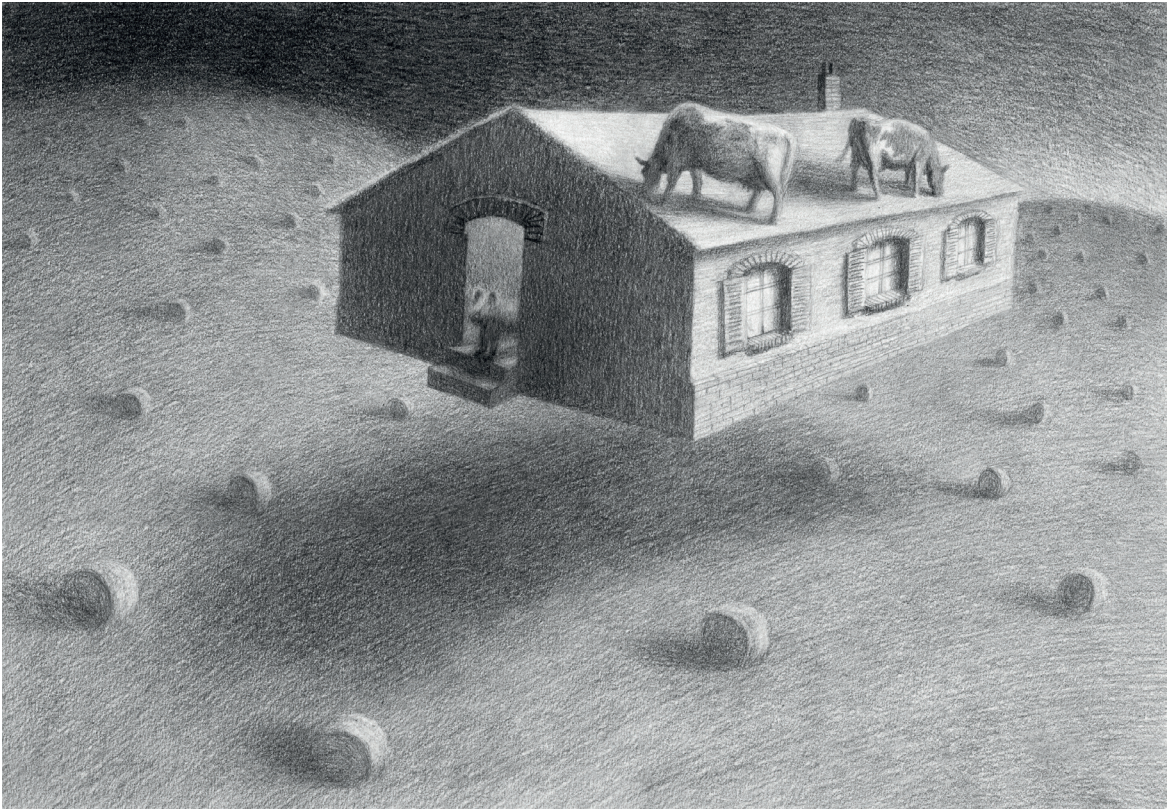
*Radiographie* - 30X40 cm - Monotype

Née en 1987, Sophie Lécuyer, formée à l'École Nationale d'Art de Nancy et à l'École de Recherche Graphique de Bruxelles, vit et travaille à Nancy en tant que plasticienne et illustratrice.

Son travail, axé sur le dessin, exploite différentes techniques d'impression manuelle et prend de multiples expressions, illustration, presse nationale et internationale, gravure, sérigraphie, installations, scénographies et animation. Depuis 2015, elle est co-organisatrice du Festival de micro-édition : « l'Enfer » de Nancy.

Elle intervient régulièrement dans le cadre de workshops de gravure et de dessin dans plusieurs écoles d'art (l'École Supérieure d'Art de Metz, l'École Nationale Supérieure d'Art de Nancy, l'École Supérieure d'Art d'Epinal). Elle expose régulièrement dans de nombreuses galeries, festivals et manifestations.

# BAPTISTE HERSOC



*Vacances* - 42x30cm - Crayon sur papier et peinture sur verre

Baptiste Hersoc est né en 1984 à Château-Thierry. Il étudie les arts graphiques à l'ESAG Penninghen à Paris. Au travers de ses images dessinées, un jeu avec le sens et l'affect des symboles apparaît qu'il s'agisse de l'illustration ou de la gravure et de la peinture vers laquelle son travail évolue.

Il enseigne dans différentes écoles supérieures parisiennes (LISAA, e-artsup, Atelier de Sèvres, école de Condé) et dans sa région. Il a exposé la série de ses peintures sur le corps au salon international d'art contemporain Art 3F en juin 2018 à Luxembourg

[www.baptistehersoc.com](http://www.baptistehersoc.com)

# DELPHINE CHAUVET



*Délire végétal: l'île* - 75x110 cm - Encre de Chine

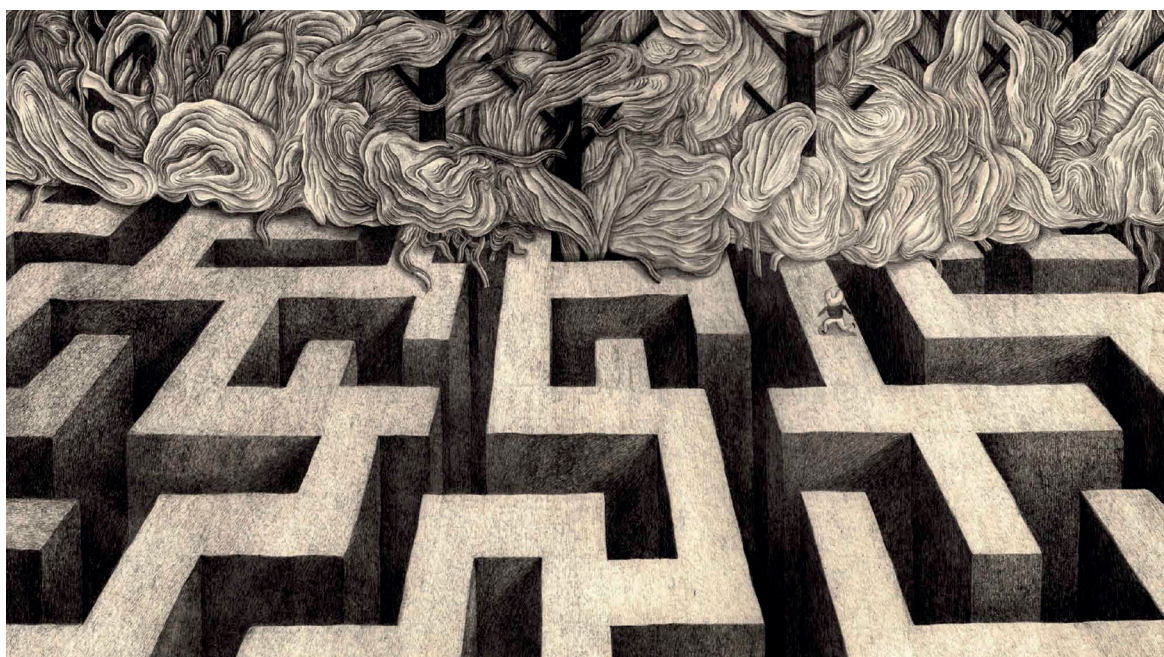
Delphine Chauvet vit et travaille à Angoulême. Formée à l'Ecole Supérieure de l'Image de Poitiers et à l'Ecole supérieure d'expression plastique de Tourcoing, elle a été admise en résidence atelier à la maison des auteurs d'Angoulême en 2014 pour la réalisation d'un livre d'illustrations sérigraphiées.

Dessinatrice, illustratrice, et réalisatrice de cinéma d'animation, elle mène de nombreuses expérimentations. Elle a réalisé des livres d'artistes dans le domaine de la microédition, des courts-métrages d'animation et participe régulièrement à des expositions.

Pendant l'été 2018, elle participe à l'exposition collective « Copie Double » à Bordeaux.

[www.fauorage.blogspot.com](http://www.fauorage.blogspot.com)

# JULIETTE BARBANÈGRE



*Labyrinthe* - 30X42cm - Graphite sur papier

Née en 1988 à Toulouse, Juliette Barbanègre poursuit ses études artistiques à l'école l'Ecole Emile Cohl à Lyon et part vivre à Paris où elle réside. Illustratrice et dessinatrice, elle travaille pour l'édition jeunesse et pour la presse. Elle développe aussi une production personnelle qui lui permet d'exprimer pleinement un univers poétique peuplé de créatures et de paysages étranges inspirés de récits mythiques multiples.

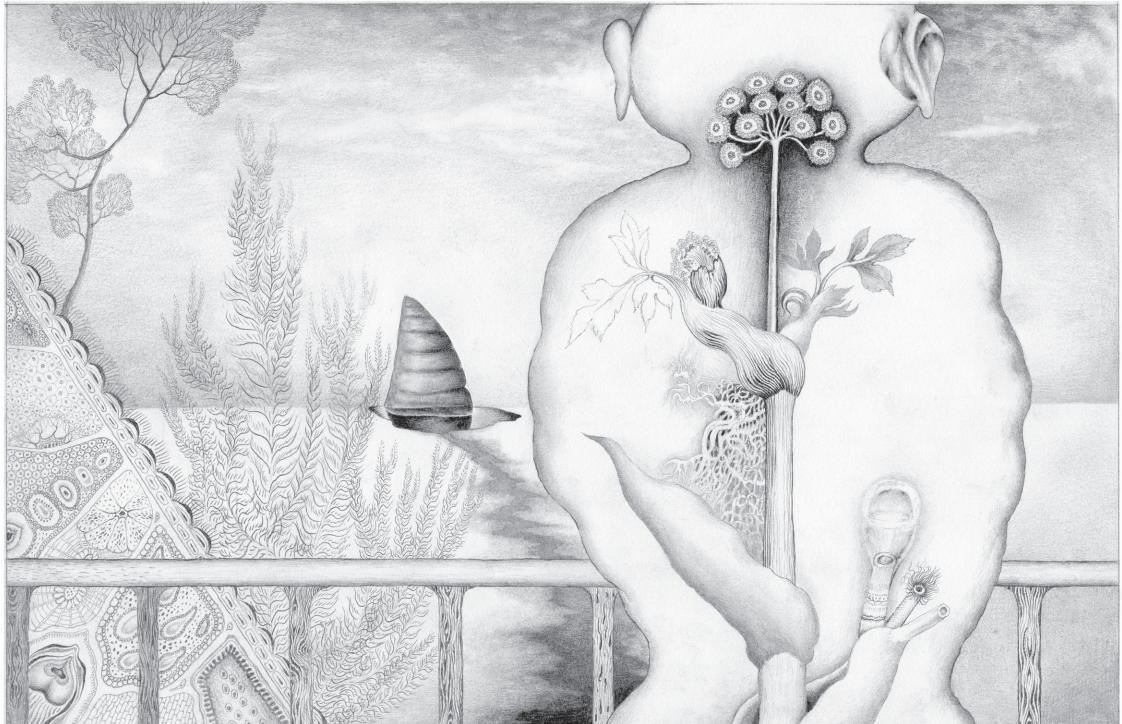
Elle a créé avec des amis artistes, l'association Art-Action qui organise depuis 2014 des ventes aux enchères caritatives d'œuvres d'art.

En 2018, le musée de l'image d'Epinal lui a confié la réalisation de sa manifestation annuelle « Le chemin des images ».

[www.Juliettebarbanegre.com](http://www.Juliettebarbanegre.com)



# JOSEPH CALLIONI



*Monadnock* - 19,5X29,5cm - Graphite sur papier

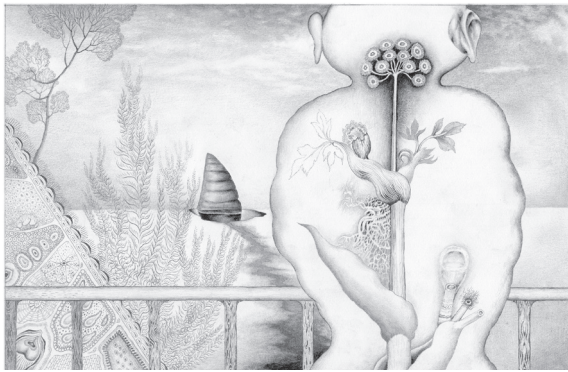
Joseph Callioni est né à Toulouse en 1980. Il poursuit des études aux Beaux-Arts de Lorient puis à l'Ecole Supérieure de l'Image d'Angoulême. Illustrateur et dessinateur, il réalise des bandes dessinées, des recueils de dessins, des sérigraphies, des collages.

Il exprime au travers de ces formes variées, et dans le travail personnel qu'il expose, la vision d'une architecture de villes antiques du futur, un monde bétonné, silencieusement ravagé de lichens et de mousse, parcourus d'archaïques hybrides d'humains, d'animaux et de végétaux.

En 2018, il réalise les affiches de l'exposition « Capitaine futur et la super nature » organisée par la Gaité Lyrique et participe également à l'exposition.

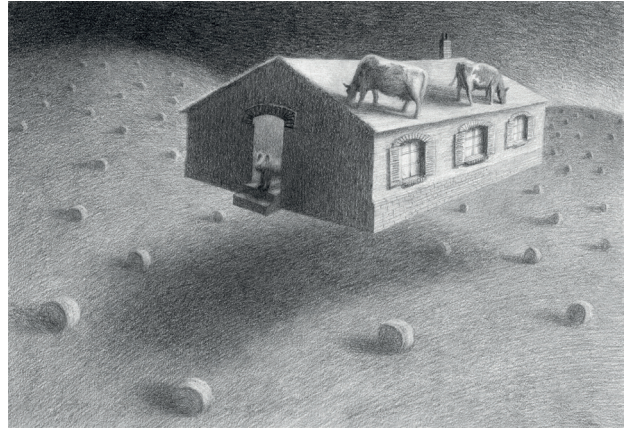
[www.joseph-callioni.tumblr.com](http://www.joseph-callioni.tumblr.com)

**JOSEPH CALLIONI**



*Monadnock* - 19,5X29,5cm - Graphite sur papier

**BAPTISTE HERSOC**



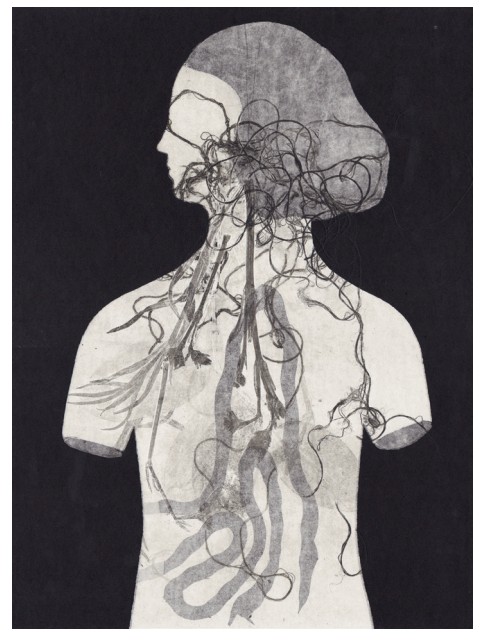
*Vacances* - 42x30cm - Crayon sur papier et peinture sur verre

**DELPHINE CHAUVET**



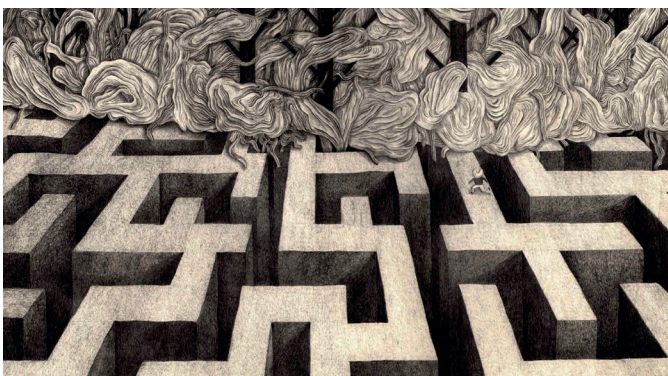
*Délires végétaux: l'île* - 75x110 cm - Encre de Chine

**SOPHIE LÉCUYER**



*Radiographie* - 30X40 cm - Monotype

**JULIETTE BARBANÈGRE**



*Labyrinthe* - 30X42cm - Graphite sur papier



**VISITE PRESSE**  
**JEUDI 13 SEPTEMBRE : 15H**

### **CONTACT PRESSE**

Marie-Cécile Berdaguer  
mc.berdaguer@memoire-a-venir.org  
09 51 17 18 59

**VERNISSAGE PUBLIC**  
**VENDREDI 14 SEPTEMBRE - 19H**

@  
Mémoire de l'Avenir / Memory of the Future  
45/47 rue Ramponeau Paris 20 - M° Belleville [L2 - 11]  
Ouverture du Lundi au samedi 11H-19H  
contact@memoire-a-venir.org / +33(0)9 51 17 18 75 / www.memoire-a-venir.org

### **CONTACT GALERIE LE SERPENT VERT**

www.galerieleserpentvert.com  
Michèle Laborde Barbanègre  
galerieleserpentvert@gmail.com / 06 70 83 49 28

### **Partenaires:**

